

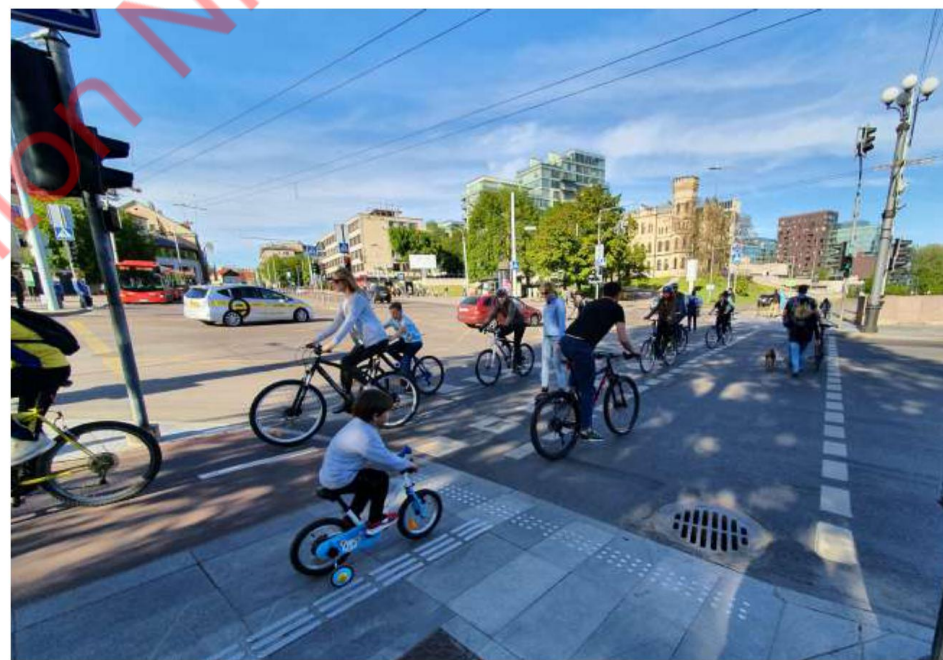
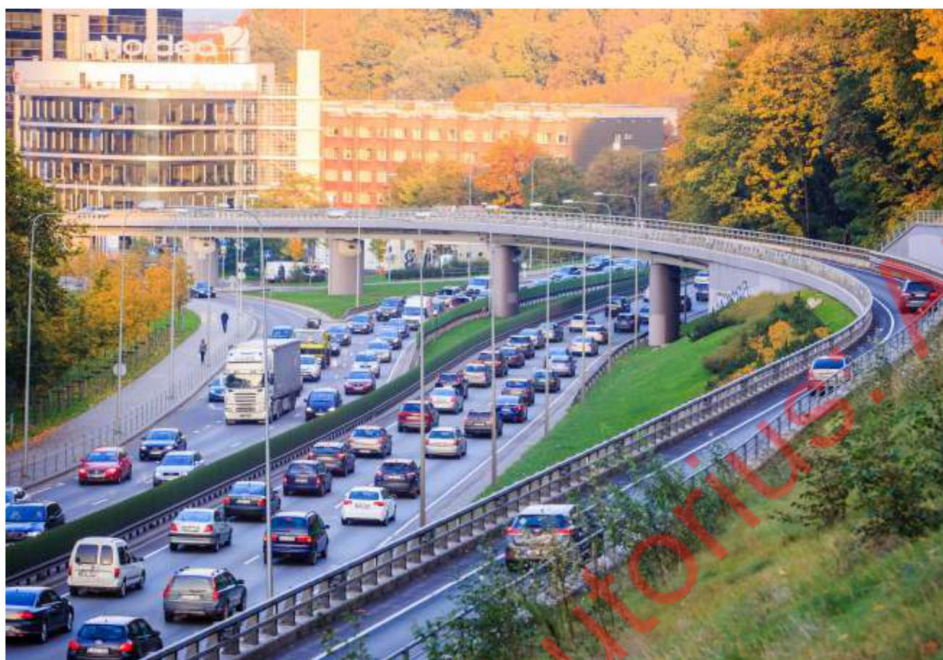
Gatvė – pagrindinė miesto viešojo erdvė

Vilniaus gatvių standartas miestiečiams ir verslui

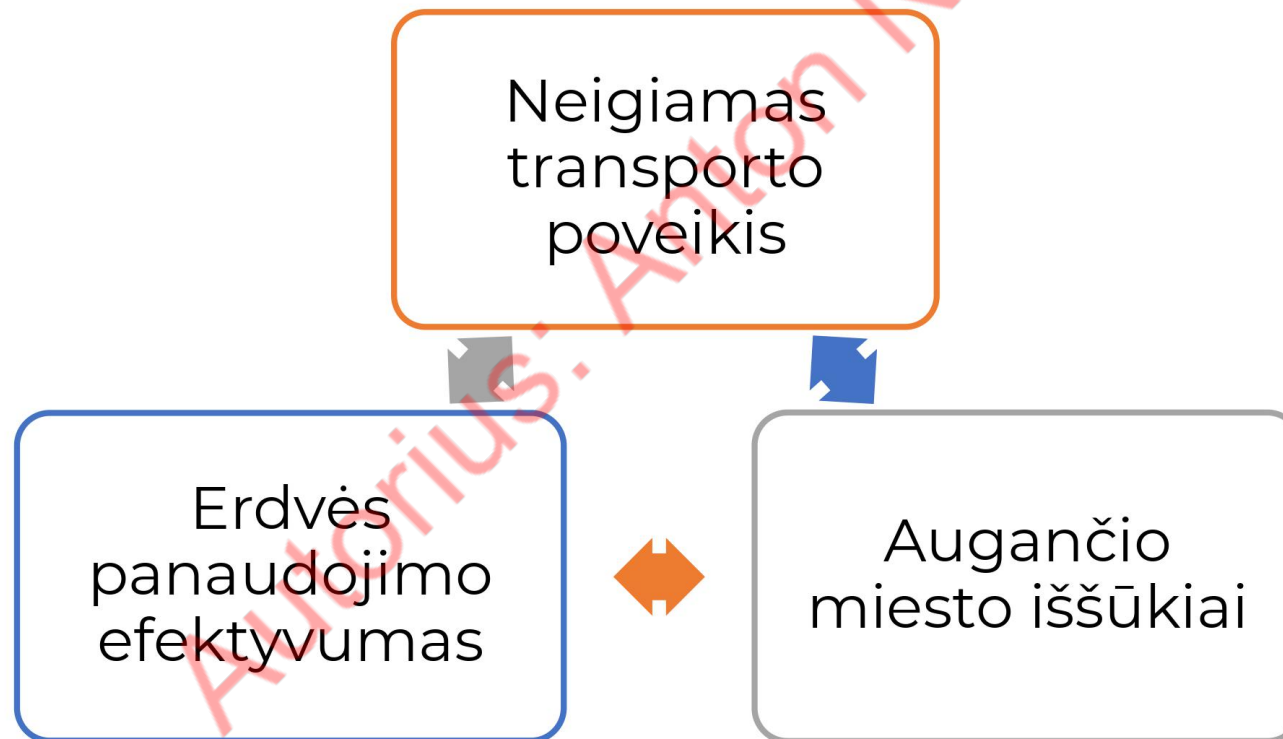
2021 12 08

Anton Nikitin, Vilniaus vyriausiasis inžinierius

Kasdieniai judumo pasirinkimai



Infrastruktūros galimybės – pagal erdvę ir poveikį aplinkai



Neigiamos transporto pasekmės

Triukšmas

• 70.000+ Vilniečių gyvena padidinto triukšmo zonoje, 1/3 mokymo įstaigų patenka į šias zonas. 93% triukšmo – dėl transporto.

Tarša

• 36 mokymo įstaigos yra padidintos taršos zonoje

Laikas spūstyse

• 132 valandos per metus

Saugumas gatvėse

• Keliolika žuvusiųjų ir daugiau nei pusė tūkstančio sužeistų vilniečių kasmet

Sveikata

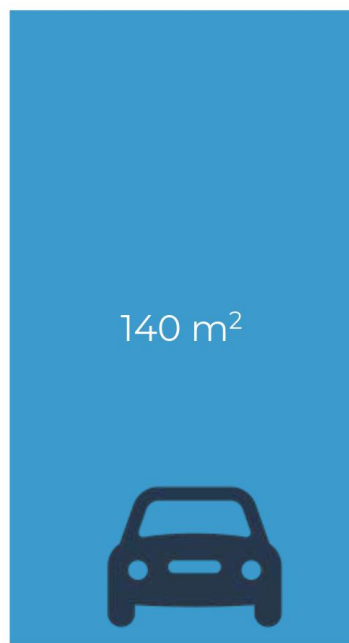
• Triukšmo ir oro taršos, mažo fizinio aktyvumo pasekmės – širdies, kvėpavimo ligos, taip pat ir ekonominiai nuostoliai

Pinigai

• Šeimoje su automobiliu - transportui tenka maždaug 15 procentų biudžeto, be automobilio – maždaug 3 procentai

Erdvė, reikalinga skirtingam transportui ir srautui

Šaltinis: KiM Netherlands



Automobilis, 50 km/h
1 žmogus



Priparkuotas automobilis



7 m²

Viešasis transportas

2 m²



Einantis pėstysis

0,5 m²



Stovintis pėstysis

5 m²



Dviratis,
15 km/h

2 m²

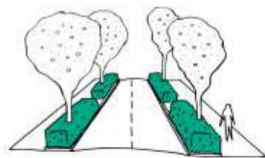


Prirakintas dviratis

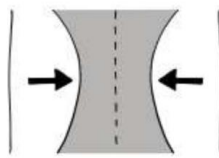
12 principų Vilniaus gatvėms



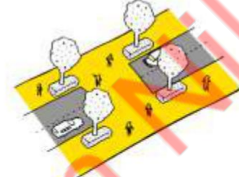
01
MEDIS VISADA
YRA PIRMAS



02
MEDŽIAI IR KRŪMAI –
TARP AUTOMOBILIŲ IR
PĖŠČIŲJŲ



03
VAŽIUOJAMOSIOS
DALYS BE PERTEKLINIO
PLOČIO



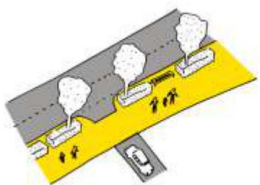
04
PAKANKAMAI
SAUGIŲ PĖŠČIŲJŲ
PERĖJIMŲ



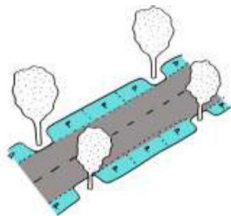
05
APŠVIETIMAS –
PIRMIAUSIA
PĖŠČIAJAM



06
VISI GATVĖS
ELEMENTAI – JUODI



07
DANGOS ĮTVIRTINA
PĖŠČIŲJŲ PIRMUMĄ



08
AUTOMOBILIŲ
PARKAVIMAS ĮRENGIAMAS
DAUGUMOJE GATVIŲ,
ĮPRASTAI LYGIAGRETUS



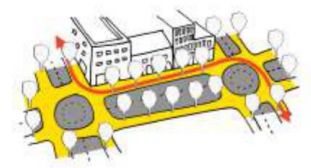
09
DANGOS KURIA
GATVĖS
CHARAKTERĮ



10
VIZUALINĖ ŠVARA –
LAISVĖ NUO
PERTEKLINIŲ
ELEMENTŲ



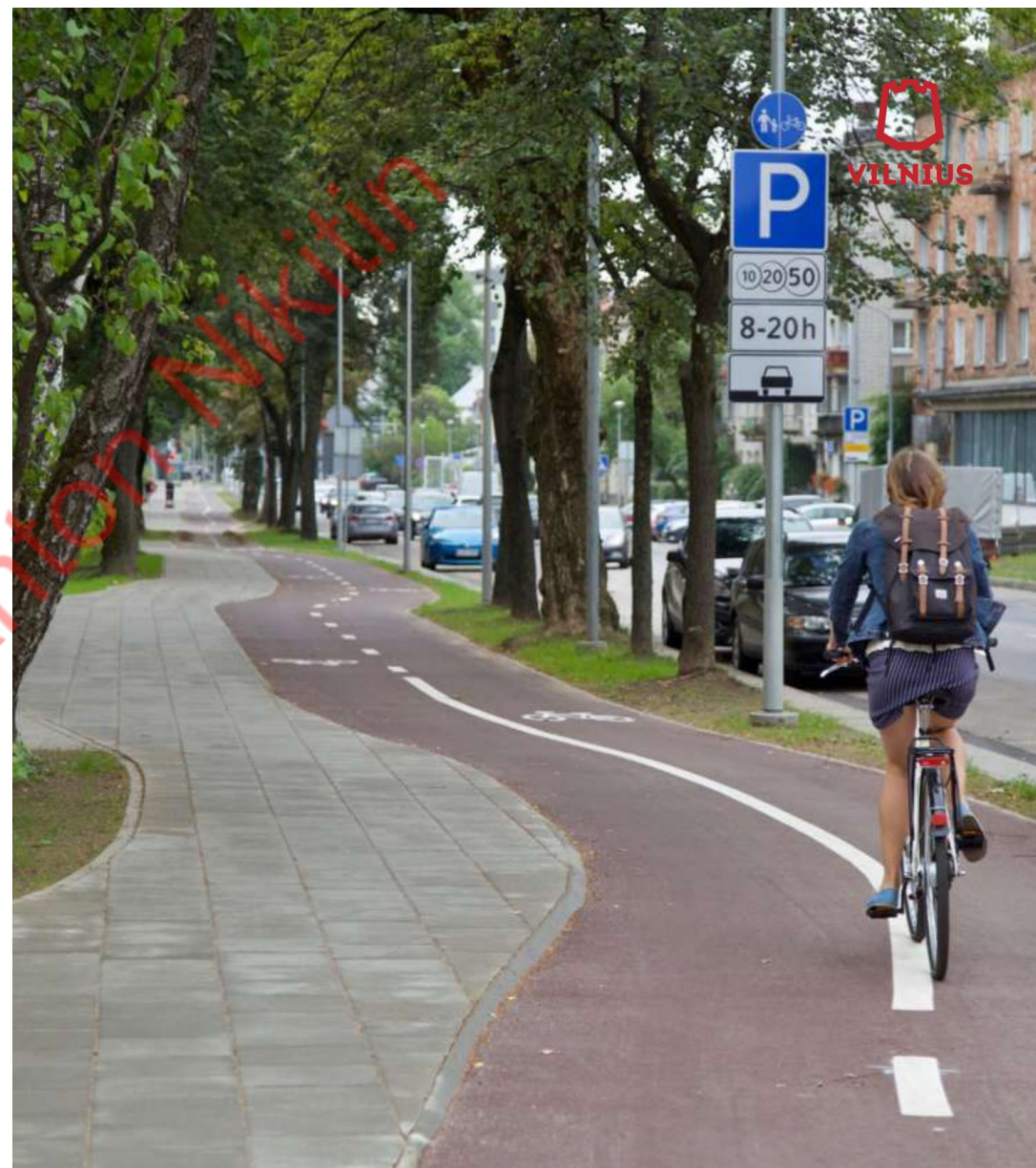
11
GATVĖS „METRAS“ -
ŠEIMININKAMS



12
MAŽIAUSIOS
ĮMANOMOS
SANKRYŽOS IR
POSŪKIŲ SPINDULIAI

01. Medis visada yra pirmas

Nuo medžio pradedame projektavimą ar remontą: saugome esamus, randame vietas naujiems, o visi kiti elementai taikomi prie medžių (baldai, apšvietimas, inžineriniai tinklai, takai).



02. Medžiai ir krūmai – tarp automobilių ir pėsčiųjų

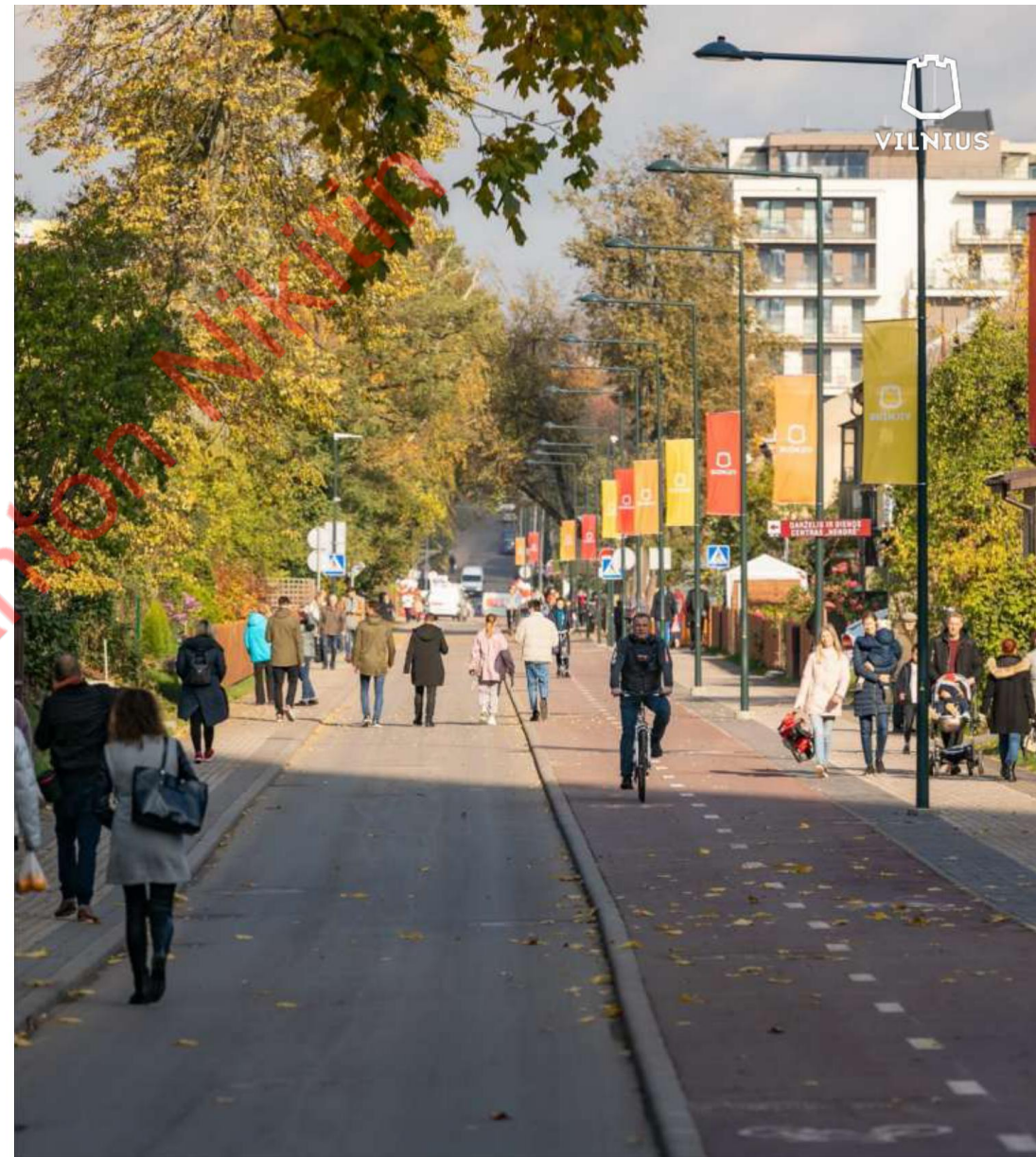
Medis ir krūmas kuria žaliąjį gatvės perimetrą ir saugo nuo automobilių pėsčiuosius, suteikia pavėsį.



03. Važiuojamosios dalys – be perteklinio pločio

Mažinant eismo juostų plotį iki tiek, kiek numato pažangių miestų praktika, siekiama eismo dalyvių saugumo.

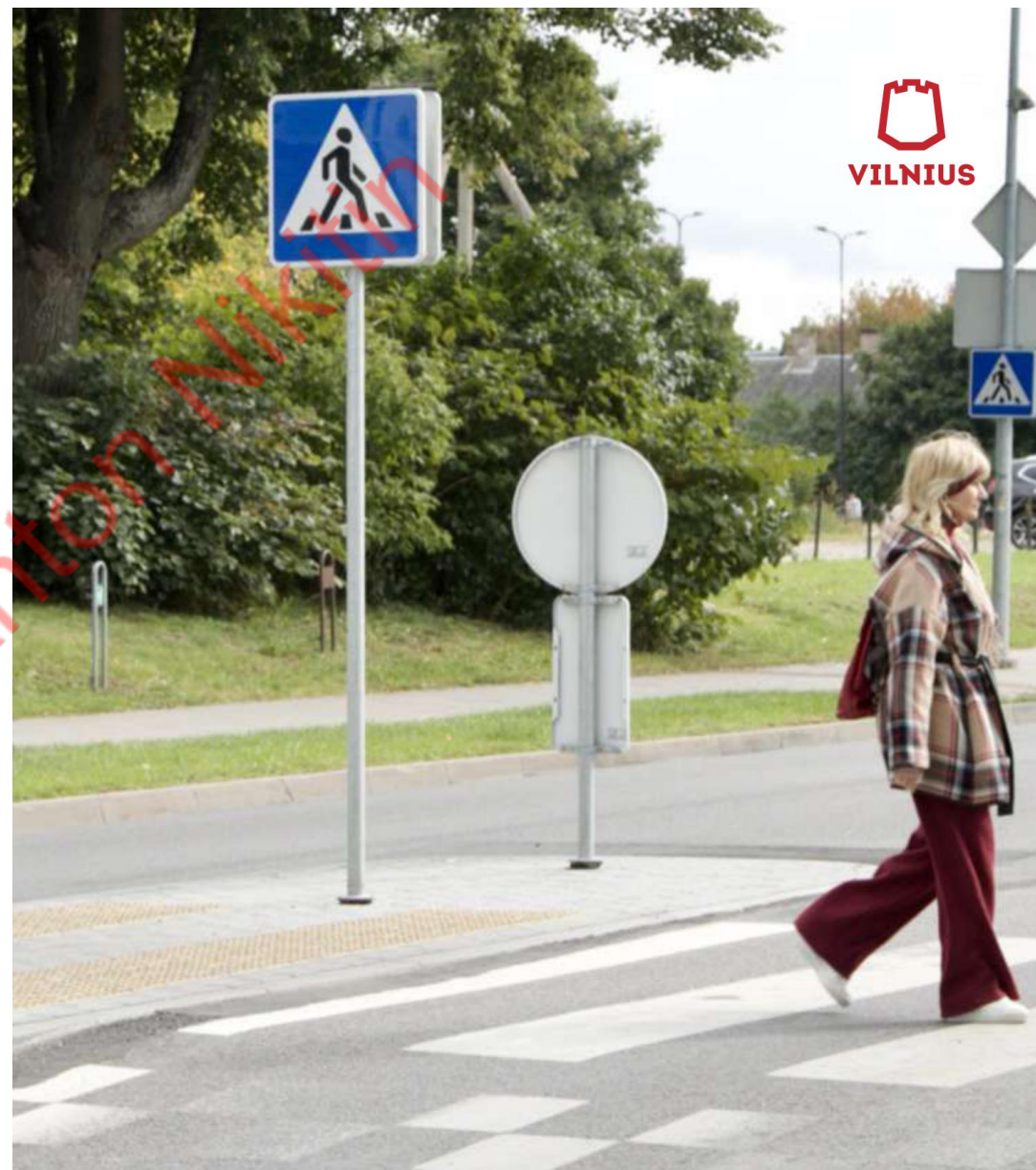
Siauresnis važiuojamosios dalies plotis užtikrina vairuotojų atidumą ir budrumą, leidžia siaurinti sankryžas ir trumpinti pėsčiųjų bei dviratininkų kelių kertant gatvę.



04. Nenutraukti pėsčiųjų ryšiai – daugiau galimybių pereiti gatvę

Pėsčiųjų perėjimai įrengiami tankiau - užtikrinant patogesnius pėsčiųjų ryšius.

Pėsčiųjų perėja turi simbolizuoti pėsčiojo pirmumą.



05. Apšvietimas – pirmiausia pėsčiajam

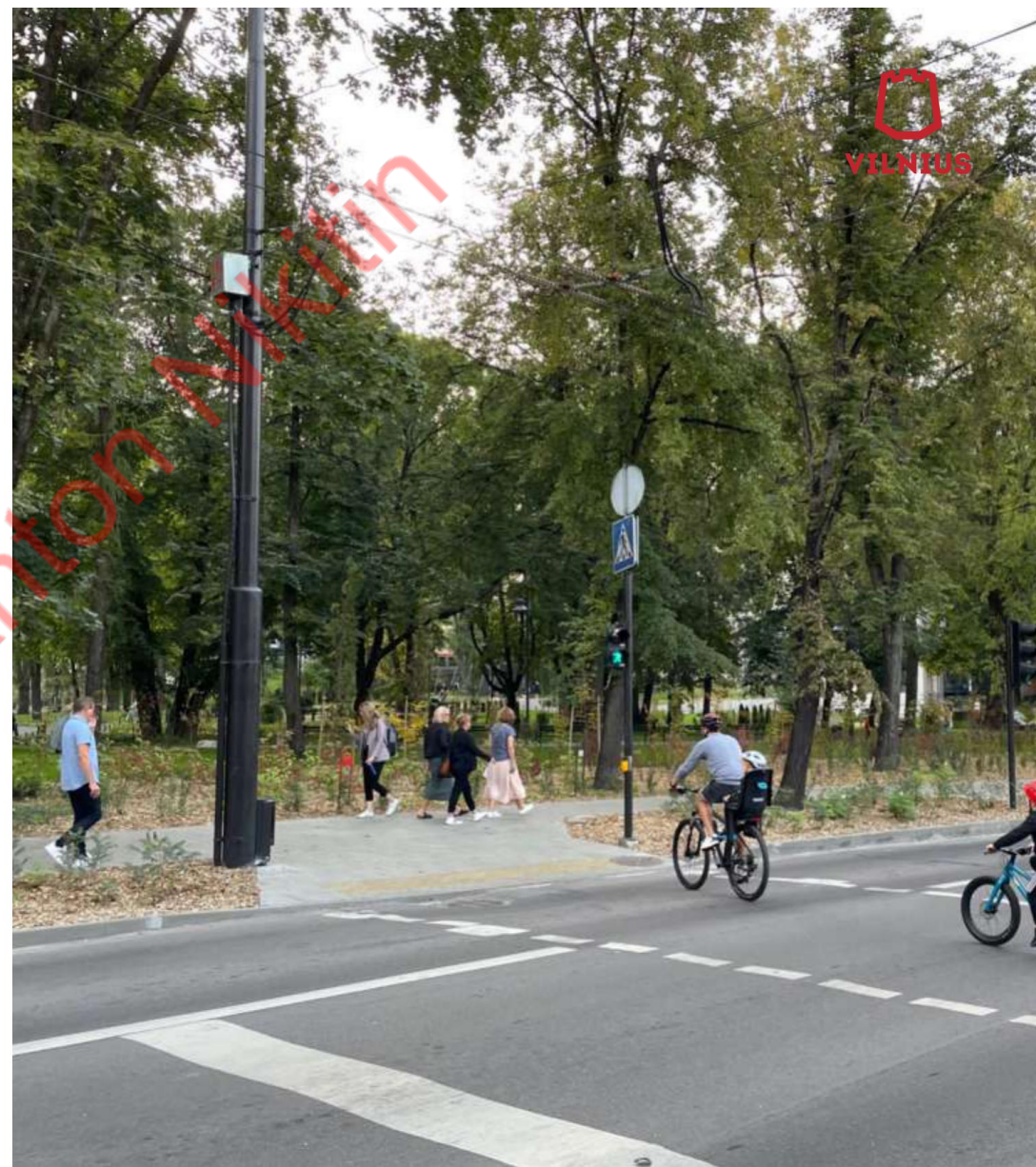
Šviestuvai apšviečia pėsčiųjų takus ir perėjas, ne tik gatvę. Šviesa užtikrina saugumą.

Parenkamas šilto spektro apšvietimas.



06. Visi gatvės elementai – juodi

Gatvėje elementų yra daug, juos suvienodindami suteikiame gatvėms vientisumo, pabrėžiame gatvės ritmą, siluetą. Naujai projektuojami elementai iš karto juodi, o esami palaipsniui perdažomi.



07. Dangos įtvirtina pėsčiųjų pirmumą

Įvažiuimuose į kiemus arba ramaus eismo gatves pėsčiųjų ar dviračių takai nenutrūksta ir į gatvės lygį nesileidžia, o automobilis turi jaustis svečias.

Gyvenamoje aplinkoje automobilio vairuotojas supranta, kur pirmumas teikiamas kitiems eismo dalyviams.



08. Automobilių parkavimas – daugumoje gatvių įprastai lygiagretus

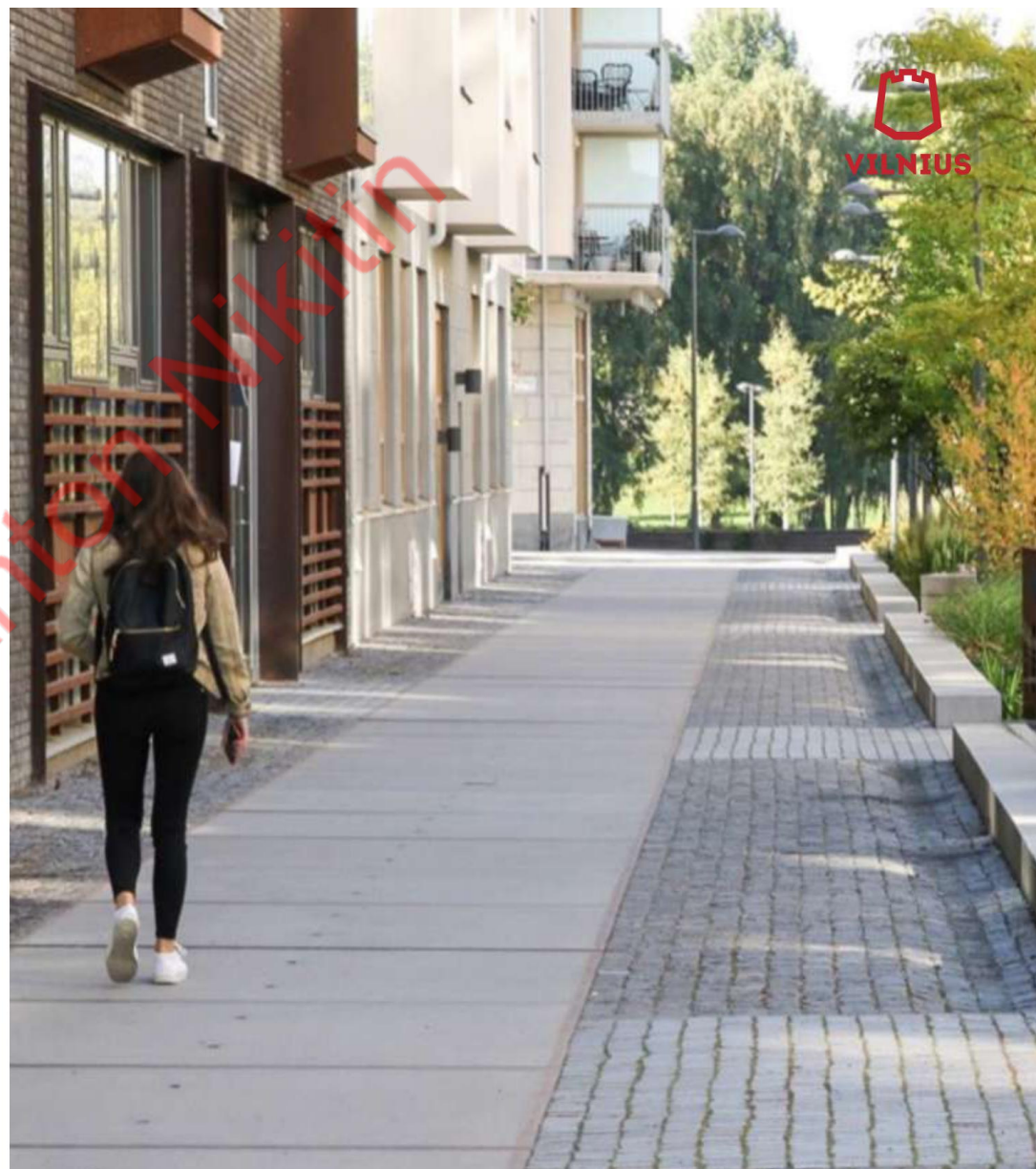
Išilginis parkavimas gali būti įrengiamas visose 30 km/h ir 50 km/h gatvėse.

Stovėjimo vietos skirstomos grupėmis po 2–3 vietas, kurias skiria želdinių salelė.



09. Dangos kuria gatvės charakterį

Skirtingos dangos kuria gatvės charakterį ir atspindi judėjimo pobūdį.



10. Vizualinė švara – laisvė nuo perteklinių elementų

Mažiau yra geriau – tikrinama, ar siūlomi gatvės elementai yra tikrai neišvengiami.

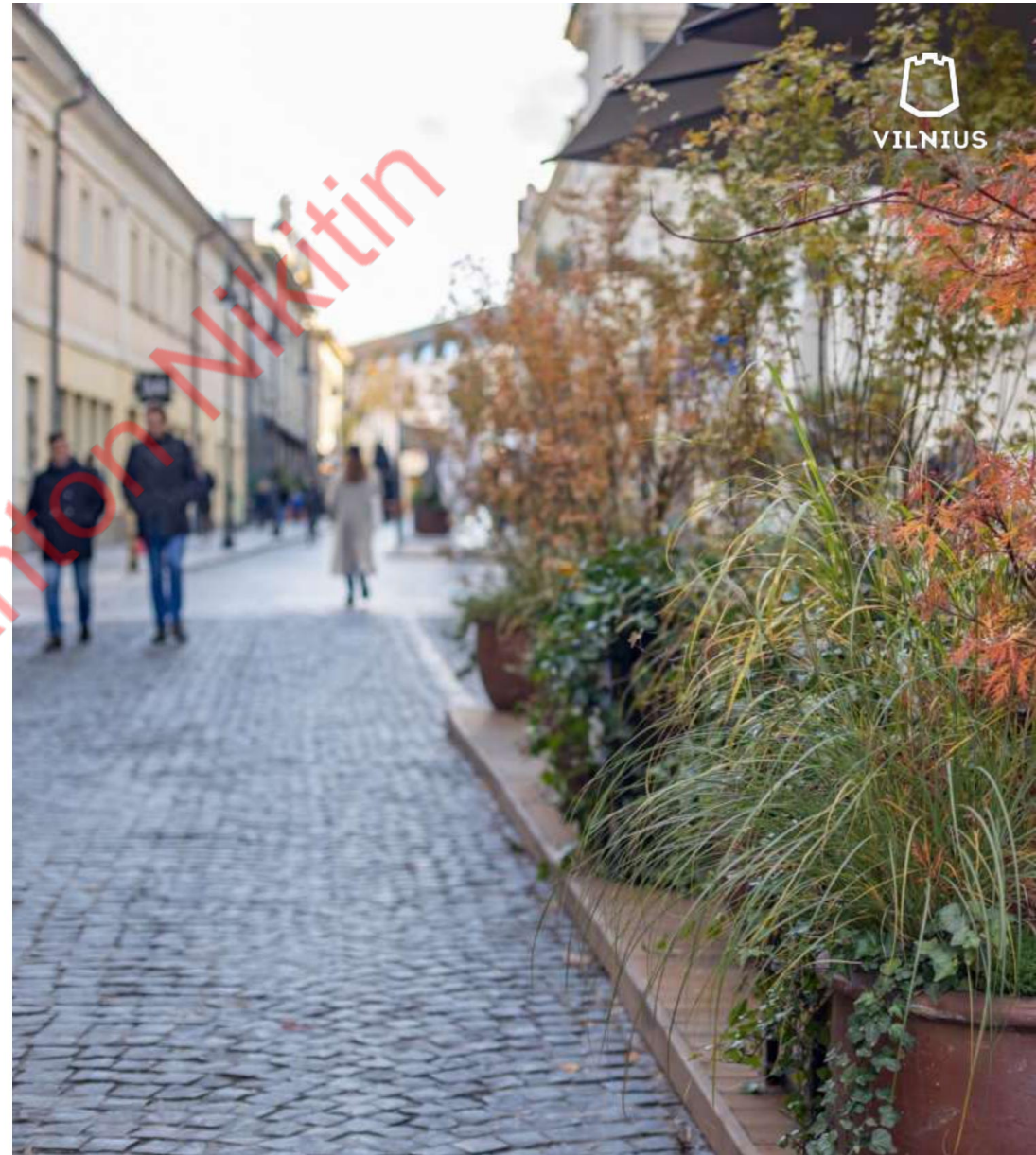
Tvoreles keičia krūmai, atsisakoma „techninių šaligatvių“, ženklams išnaudojami esami stulpai.



11. Gatvės „metras“ – šeiminkams

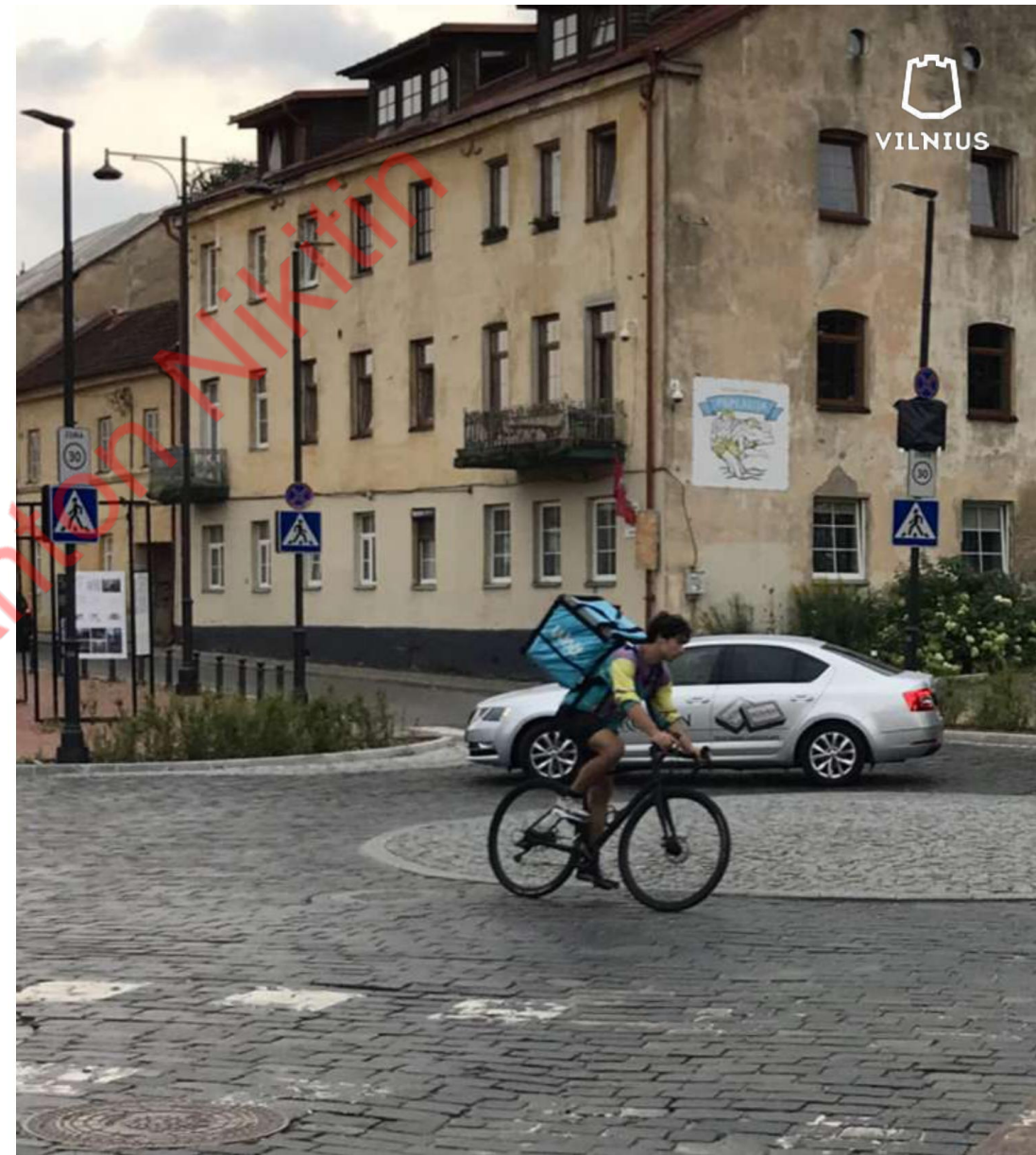
Pastato prie gatvės šeiminkai naudojami, žalina ir rūpinasi erdve ties pastato fasadu.

Gyventojai gali želdinti fasadus vijokliais, krūmais ar kitais žemais želdiniais, išsinešti vazonus su augalais, staliukus, kėdes, suoliukus.



12. Mažiausios įmanomos sankryžos ir posūkių spinduliai

Transportui – tik tiek, kiek numato minimalūs STR reikalavimai, visa perteklinė – išsaugota – erdvė skirta žmonėms, medžiams, krūmams ir kokybei.



Kas iš to verslams?

Sveikesni ir žvalesni darbuotojai

Įvairesni pasirinkimai susisiekti ir
trumpesnis laikas, gaištamas
kelionei

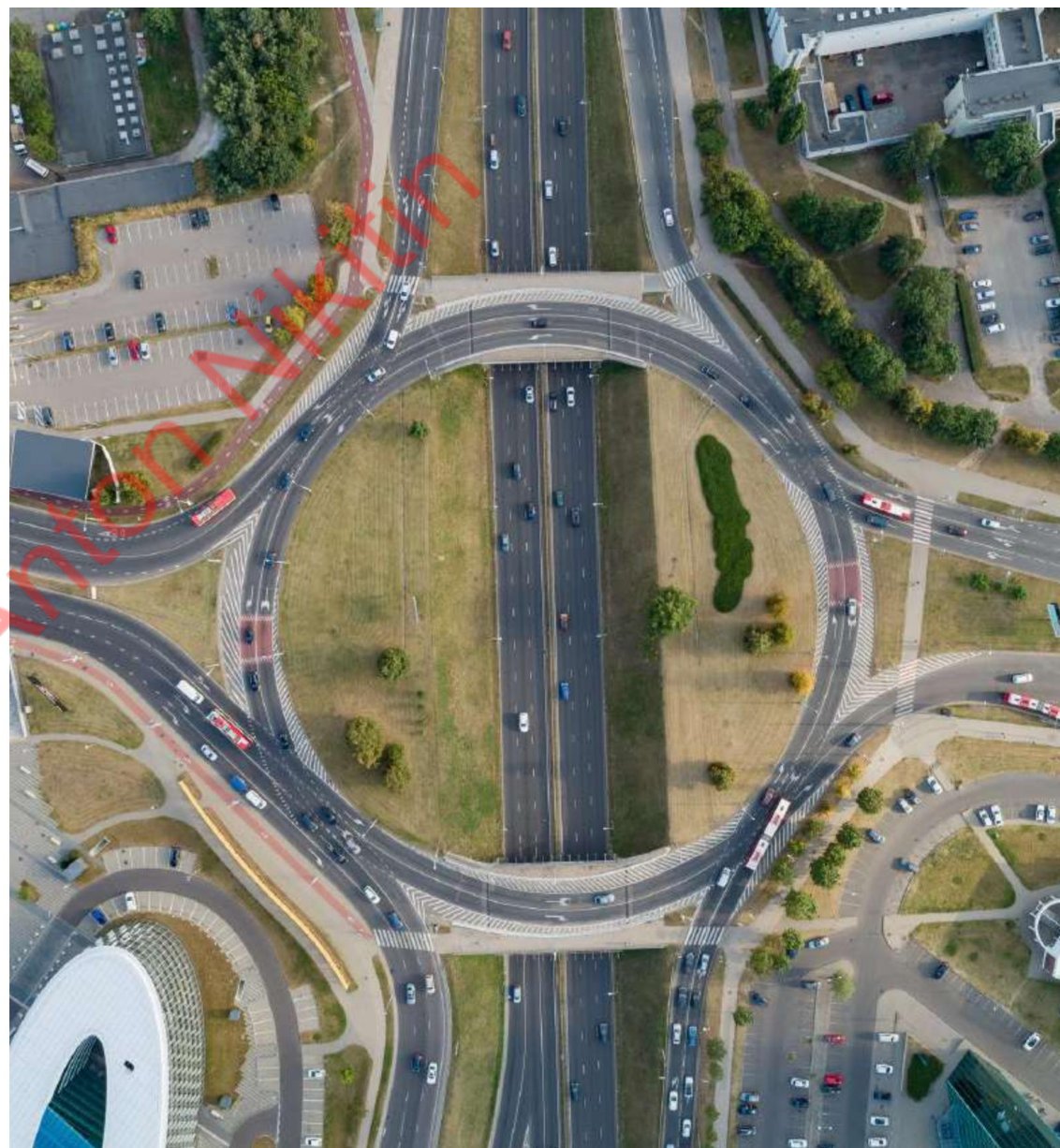
Daugiau viešosios erdvės veikloms
ir žmonėms

Daugiau pajamų



**„Eismo juostų
didinimas
kovai su
spūstimis
tolygu diržo
atsisegimui
kovoiant su
nutukimu“**

- Lewis Mumford



Sklandaus judumo geresnėmis gatvėmis!

gatviustandartas.vilnius.lt

Autorius: Antanas Mikulius